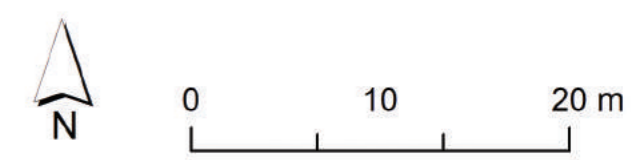
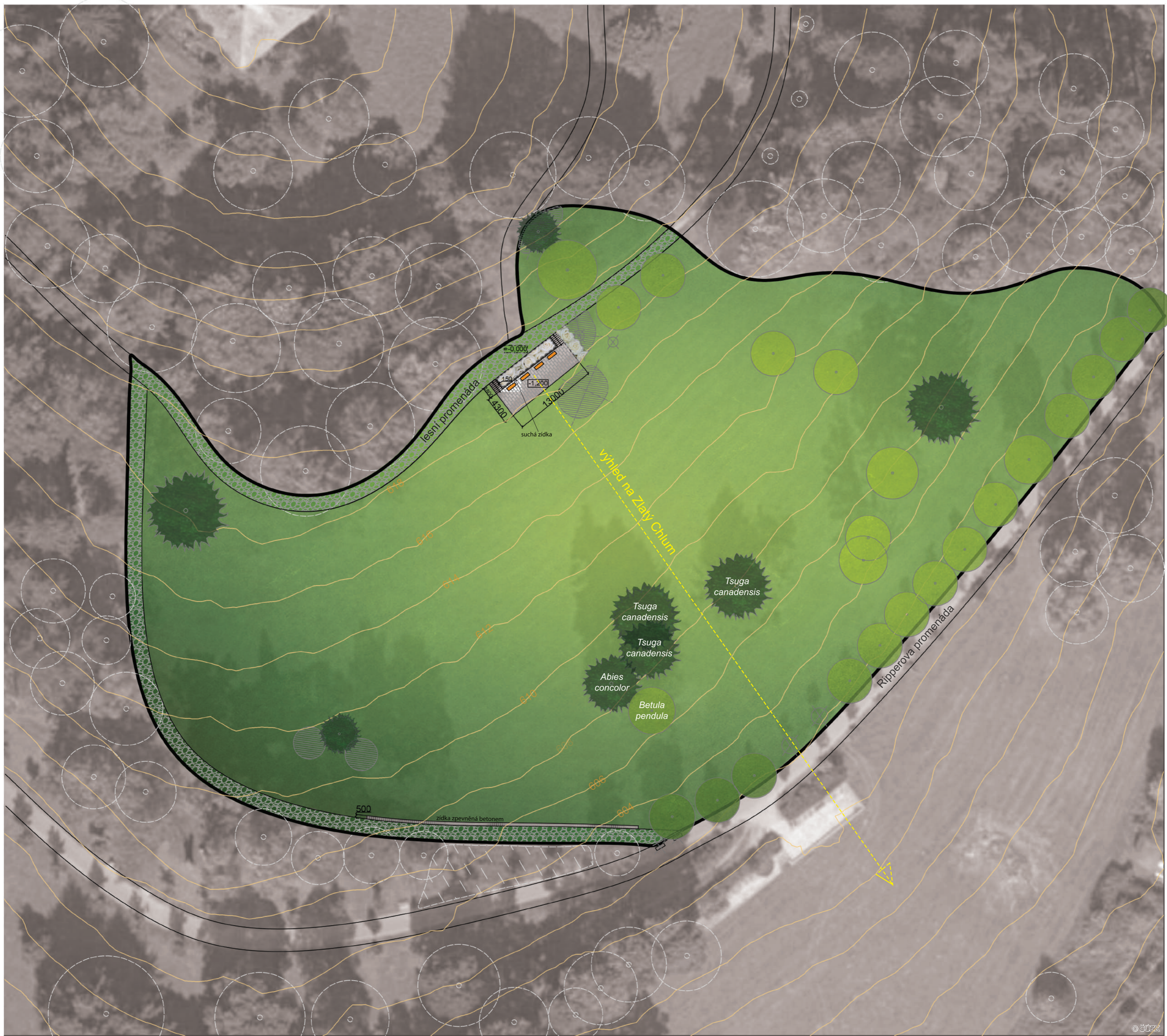


Návrhová situace

Vyhlídká na lesní promenádě

Legenda:

-  hranice území
-  obnovená cesta - šterkový trávnik, šířka 2,5 m
-  kamenné schody
-  dlažba - světlá slezská žula
-  dřevěná lavička s kovovou konstrukcí
-  současná lavička k odstranění
-  skupina opakovaně kvetoucích keřových růží
-  solitérní keř - *Taxus baccata*
-  skupina keřů k odstranění
-  jehličnatý strom - současný
-  listnatý strom - současný
-  strom ke kácení
-  strom za hranicemi území
-  skupina keřů za hranicemi území
-  trávnik sečený 3x ročně
-  vrstevnice po 2 m



Mendelova univerzita v Brně Zahradnická fakulta	Krajinářská tvorba v prostředí lázeňských měst		
Vedoucí práce: Doc. Dr. Ing. Alena Salašová	Vypracovala: Petra Kunovská		
Obsah: Návrhová studie Vyhlídká na lesní promenádě			
Místo:	sídlo Lázní Jeseník - promenáda	Formát:	4 x A4
Souřadnice:	S-JTSK	Měřítko:	1 : 600
		Č. výkresu:	4/5

© ŠÚZK